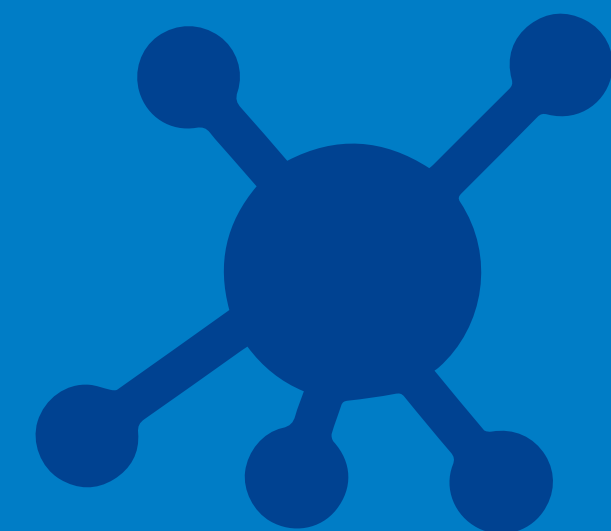


GUAINA PER MUNGITURA ANTIBATTERICHE

PER IL SETTORE ZOOTECNICO

DIMENTICA I BATTERI, D'ORA IN POI.





COS'È SCUDO

SCUDO è una start-up innovativa che produce una gamma di elastomeri antibatterici utilizzati per la produzione di guaine da mungitura e non solo.

COME FUNZIONA SCUDO

Durante il processo di mungitura, sulle superfici delle guaine in gomma e silicone crescono colonie di batteri responsabili dell'infezione da mastite, aumentando il rischio di trasmissione dell'infezione da un animale malato a uno sano.

Grazie alla sua formula brevettata, SCUDO conferisce alle guaine il potere interno di eliminare il 99,9% dei batteri responsabili della

mastite, riducendo così il rischio di infezione.

Con SCUDO puntiamo a fornire agli allevatori un nuovo strumento per aiutarli a proteggere i loro animali, ridurre l'uso di antibiotici e – allo stesso tempo – mantenere un sistema sostenibile a livello economico.

I VANTAGGI DI SCUDO

Meno mastiti, più protezione, una migliore produzione.

- L'effetto antimicrobico uccide i batteri correlati alla mastite
- Riduzione dei batteri del 99,9%
- Scientificamente testato
- Meno antibiotici contro la mastite
- Tecnologia brevettata

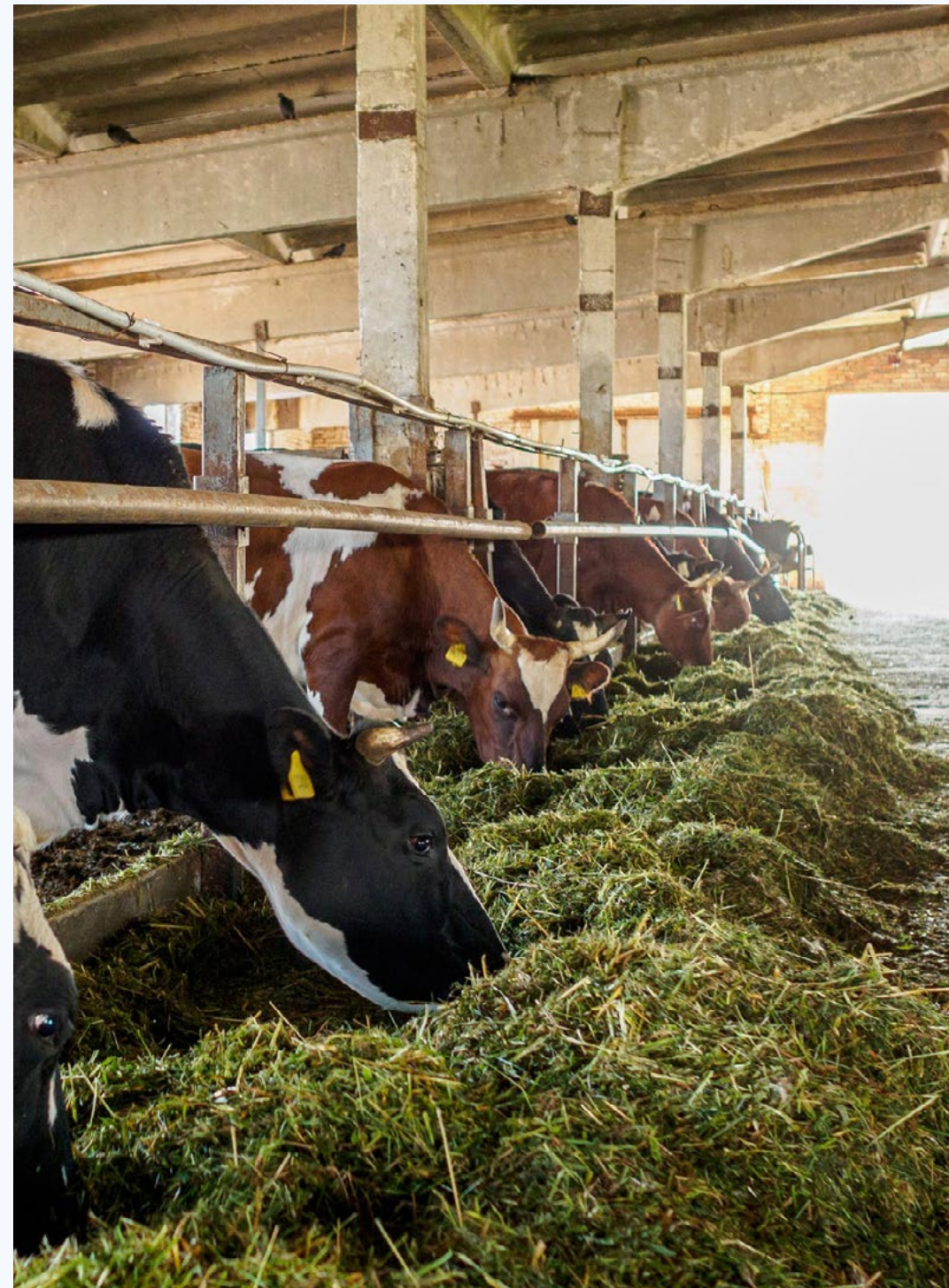
- Bestiame più sano
- Meno spese
- Prodotti migliori

**SCUDO È ANCHE UN NUOVO STRUMENTO
CHE GLI ALLEVATORI POSSONO USARE
PER RAGGIUNGERE DEGLI OBIETTIVI PAC.**



EFFICACIA TESTATA

L'efficacia della tecnologia SCUDO è stata certificata da accurati test scientifici, effettuati dall'**Università degli Studi di Milano** – Dipartimento di scienze biomediche, chirurgiche e odontoiatriche Sezione One Health e dall'**Università degli Studi di Bologna** – Dipartimento di Scienze Biologiche, Geologiche e Ambientali.



La prova di abbattimento della carica è stata eseguita utilizzando una piastra per colture cellulari a 24 pozzetti (Ø16 mm, volume 1 mL). Per permettere una manipolazione migliore dei fogli in elastomero, ne è stata campionata una sezione rettangolare di 5x8cm ed è stato “punzonato” un dischetto di dimensioni idonee all'introduzione nella piastra di cui sopra. Con una pinza sterile ogni dischetto è stato deposto sul fondo di un pozzetto e ricoperto con 1 mL di ciascuna sospensione batterica.

Per i test di SCUDO sono state utilizzate le seguenti specie batteriche:

- *Staphylococcus aureus* ATCC 6538
- *Streptococcus agalactiae* ATCC 13813
- *Escherichia coli* ATCC 25922

I tempi di esposizione (time-point) utilizzati per avere un'indicazione dell'eventuale dinamica di abbattimento della carica batterica sono stati:

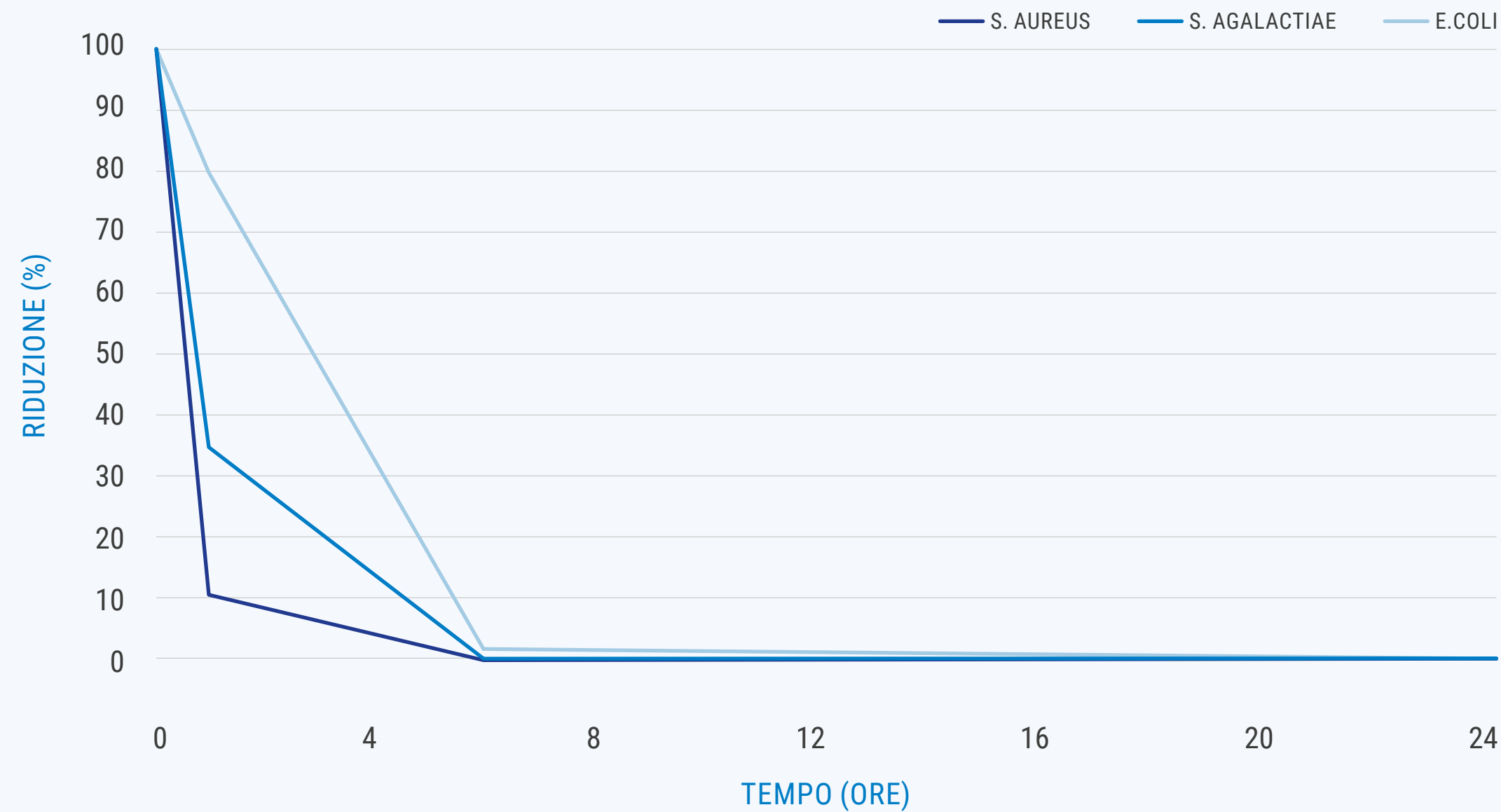
- T0: contatto con elastomeri
- T1: 5 minuti post-contatto (PT)
- T2: 30 minuti PT
- T3: 1 ora PT
- T5: 6 ore PT
- T6: 24 ore PT.

Ad ogni time-point un'aliquota di sospensione microbica (50µL) è stata opportunamente diluita in soluzione fisiologica sterile (NaCl 0.9%) e seminata (50 µL) in piastra con terreno solido.

Dopo incubazione a 37°C per 24 ore, le colonie sono state contate per ottenere la carica di partenza ad ogni time-point.

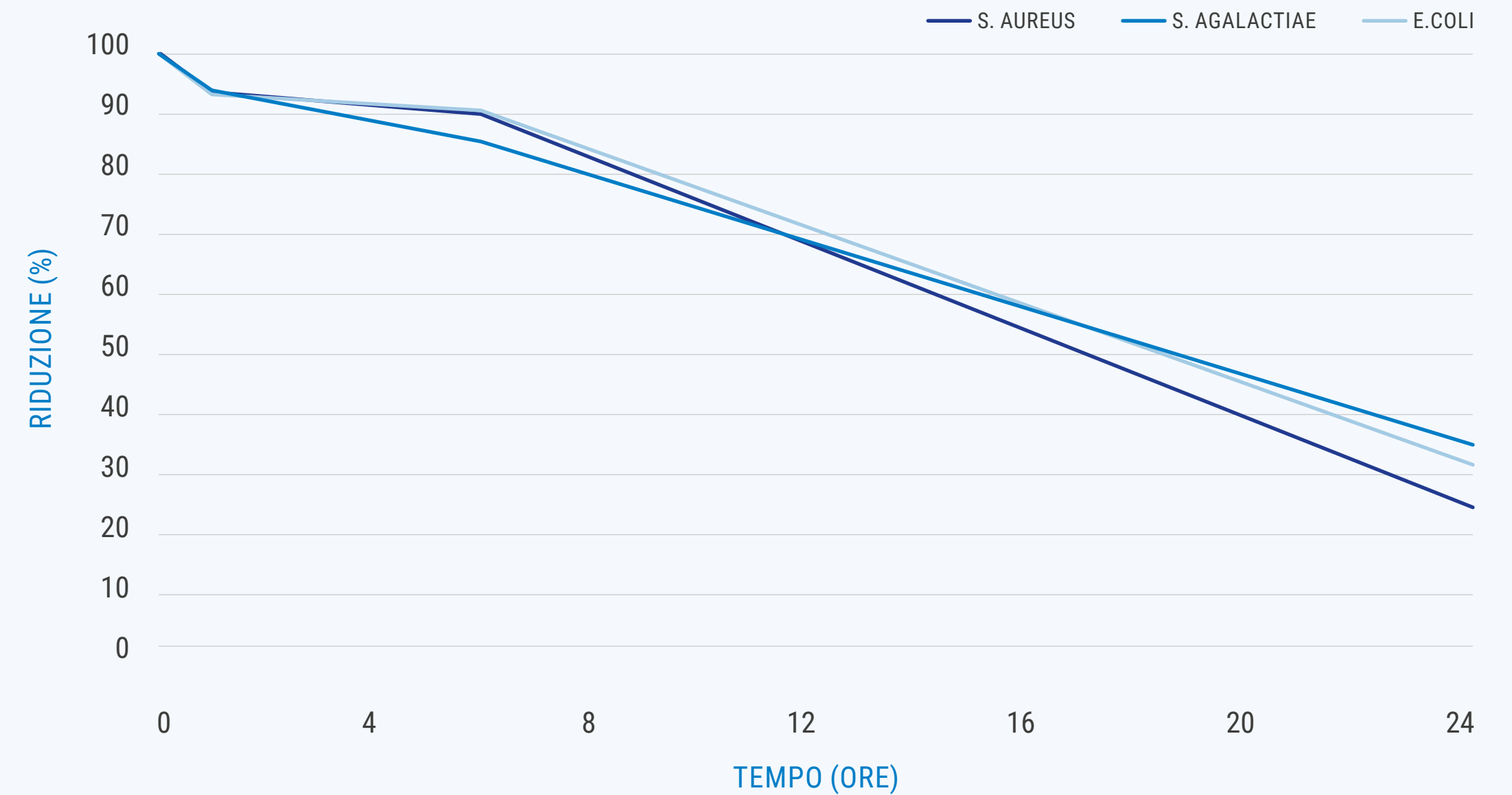


RIVESTIMENTI IN GOMMA CON MESCOLE SCUDO



TEMPO (ORE)	RIDUZIONE (%)		
	S. AUREUS	S. AGALACTIAE	E. COLI
0	100%	100%	100%
1	10%	35%	80%
6	0%	0%	2%
24	0%	0%	0%

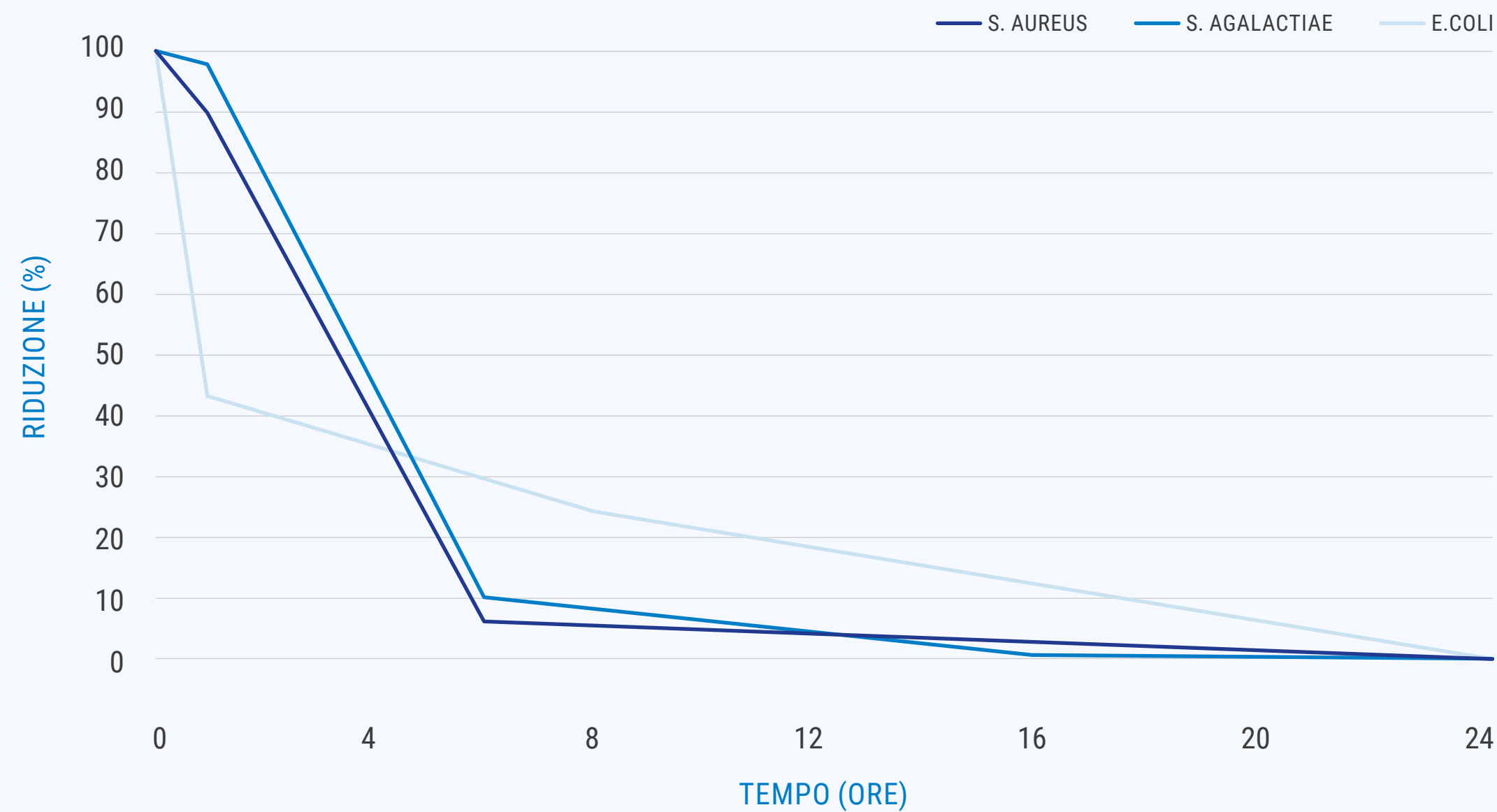
RIVESTIMENTI IN GOMMA CON MESCOLE TRADIZIONALI



TEMPO (ORE)	RIDUZIONE (%)		
	S. AUREUS	S. AGALACTIAE	E. COLI
0	100%	100%	100%
1	95%	96%	94%
6	90%	85%	92%
24	25%	34%	31%

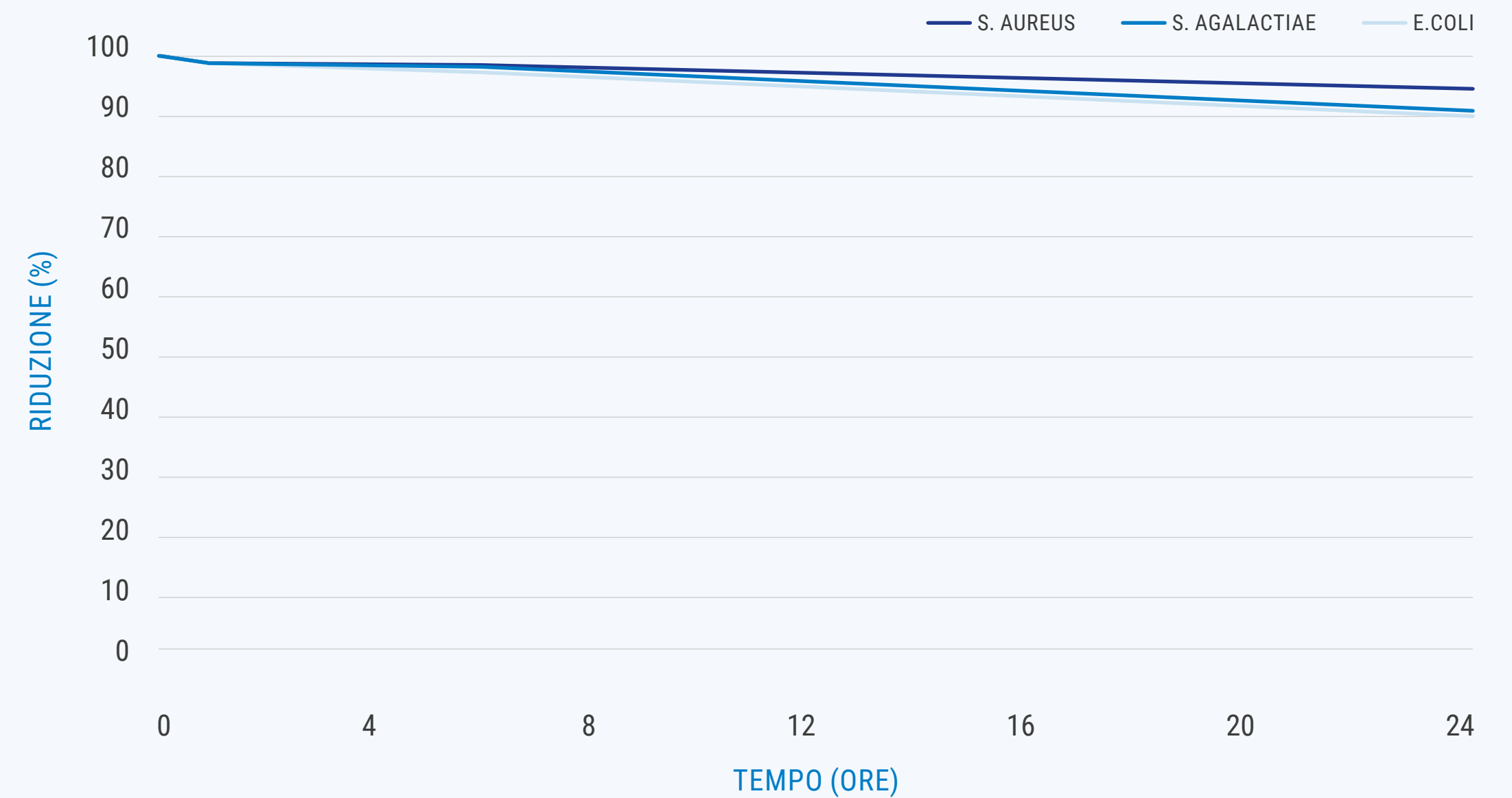


RIVESTIMENTI IN SILICONE CON MESCOLE SCUDO



TEMPO (ORE)	RIDUZIONE (%)		
	S. AUREUS	S. AGALACTIAE	E. COLI
0	100%	100%	100%
1	90%	98%	43%
6	5%	10%	25%
24	0%	0%	0%

RIVESTIMENTI IN SILICONE CON MESCOLE TRADIZIONALI



TEMPO (ORE)	RIDUZIONE (%)		
	S. AUREUS	S. AGALACTIAE	E. COLI
0	100%	100%	100%
1	99%	98%	99%
6	98%	97%	97%
24	95%	91%	90%



SCOPRI NEL VIDEO I RISULTATI DEI TEST SU SCUDO





CONTATTACI

PER AVERE PIÙ INFORMAZIONI SUI PRODOTTI SCUDO NEL SETTORE ZOOTECNICO

info@scudo.technology



AgroMilk è rivenditore esclusivo di SCUDO.

SCUDO è una start-up innovativa

Scudo Technology
Via Provinciale 4/G
24060 Adrara San Martino (BG) – Italy

<https://scudo.technology/it/>
info@scudo.technology

