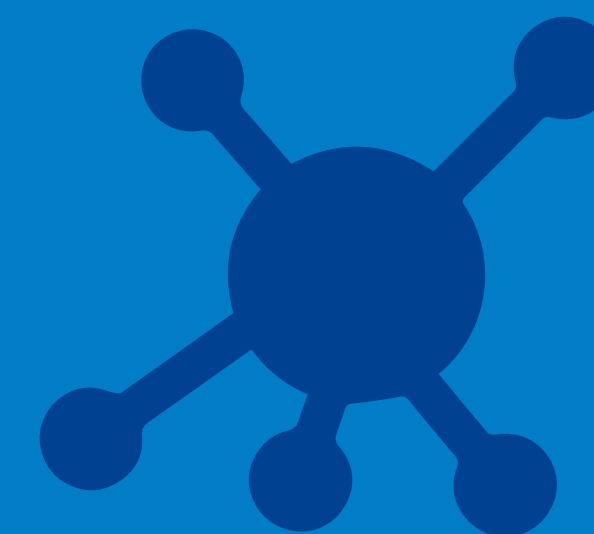


GUARNIZIONI E SOFFIONI ANTIBATTERICI

PER IL SETTORE IDRICO

DIMENTICA I BATTERI, D'ORA IN POI.





COS'È SCUDO

SCUDO è una gamma di elastomeri antibatterici utilizzabili per la produzione di guarnizioni, filtri, soffioni doccia e non solo.

COME FUNZIONA SCUDO

Con il trascorrere del tempo, sulla superficie delle gomme e delle guaine in silicone crescono colonie di batteri responsabili di pericolose infezioni, come la Legionella o alcuni cianobatteri particolarmente tossici per l'uomo.

Grazie alla sua formula brevettata, SCUDO conferisce alle guaine

il potere interno di eliminare il 99,9% dei batteri, riducendo così il rischio di infezione.

Con SCUDO puntiamo a fornire ai produttori e ai consumatori un nuovo strumento per migliorare la qualità dei prodotti legati al settore idrico e proteggersi da malattie dannose.

I VANTAGGI DI SCUDO

Meno infezioni, più protezione, una migliore produzione.

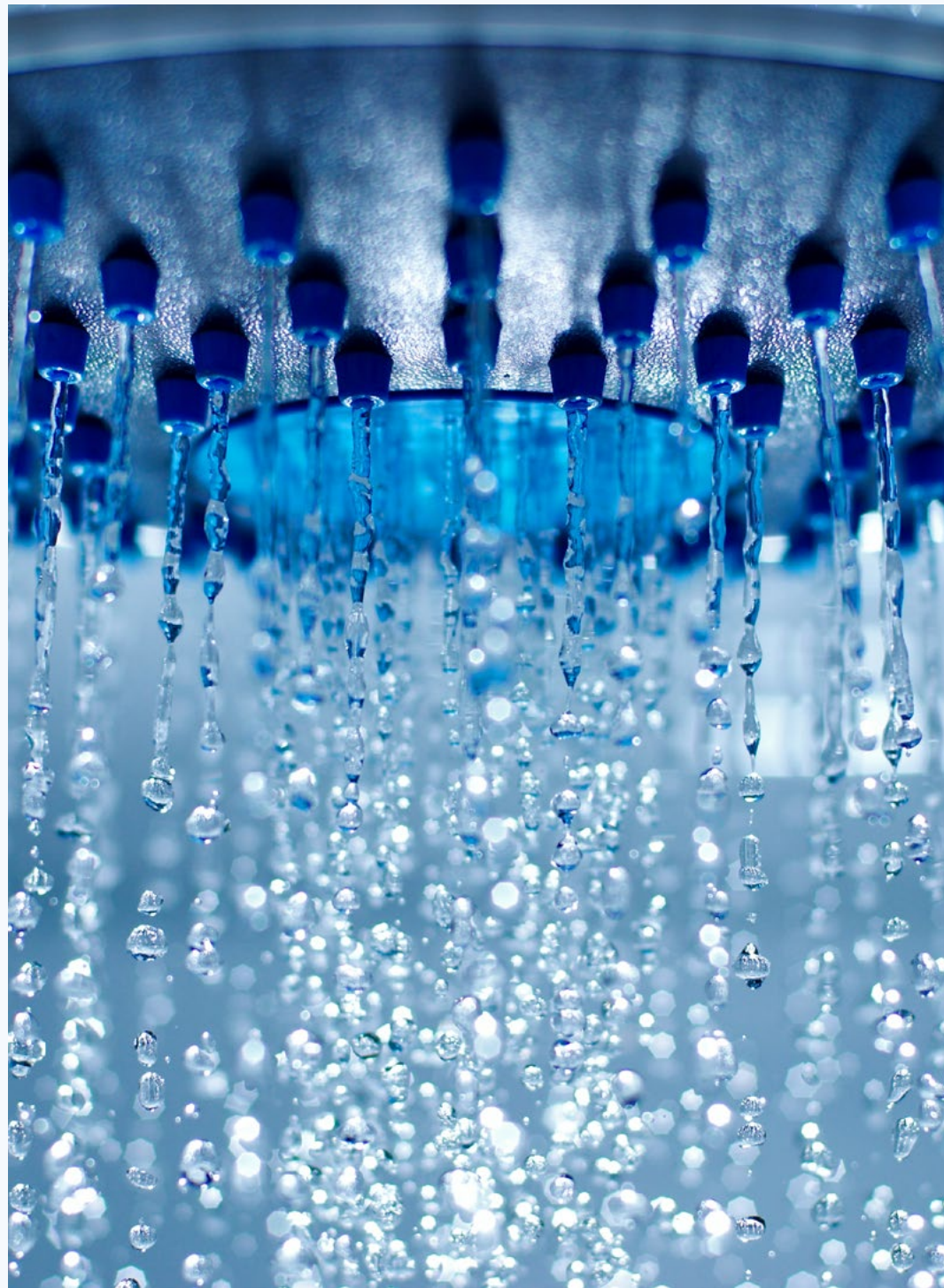
- L'effetto antimicrobico uccide Legionella e cianobatteri
- Riduzione dei batteri del 99,9%
- Scientificamente testato

- Tecnologia brevettata
- Acqua più sana
- Meno spese
- Prodotti migliori



EFFICACIA TESTATA

L'efficacia della tecnologia SCUDO è stata certificata da accurati test scientifici, effettuati dall'**Università degli Studi di Milano** – Dipartimento di scienze biomediche, chirurgiche e odontoiatriche Sezione One Health e dall'**Università degli Studi di Bologna** – Dipartimento di Scienze Biologiche, Geologiche e Ambientali.



La prova di abbattimento della carica è stata eseguita utilizzando una piastra per colture cellulari a 24 pozzetti (Ø16 mm, volume 1 mL).

Per permettere una manipolazione migliore dei fogli in elastomero, ne è stata campionata una sezione rettangolare di 5cm x 8cm ed è stato "punzonato" un dischetto di dimensioni idonee all'introduzione nella piastra di cui sopra.

Con una pinza sterile ogni dischetto è stato deposto sul fondo di un pozzetto e ricoperto con 1 mL di ciascuna sospensione batterica.

Per i test di SCUDO sono state utilizzate le seguenti specie batteriche:

- Legionella ATCC 33152 a due concentrazioni diverse: 10^3 UFC/mL e 10^4 UFC/mL.
- Desmodesmus communis
- Limnothrix sp.
- Phormidium sp.

I tempi di esposizione (time-point) utilizzati per avere un'indicazione dell'eventuale dinamica di abbattimento della carica batterica sono stati:

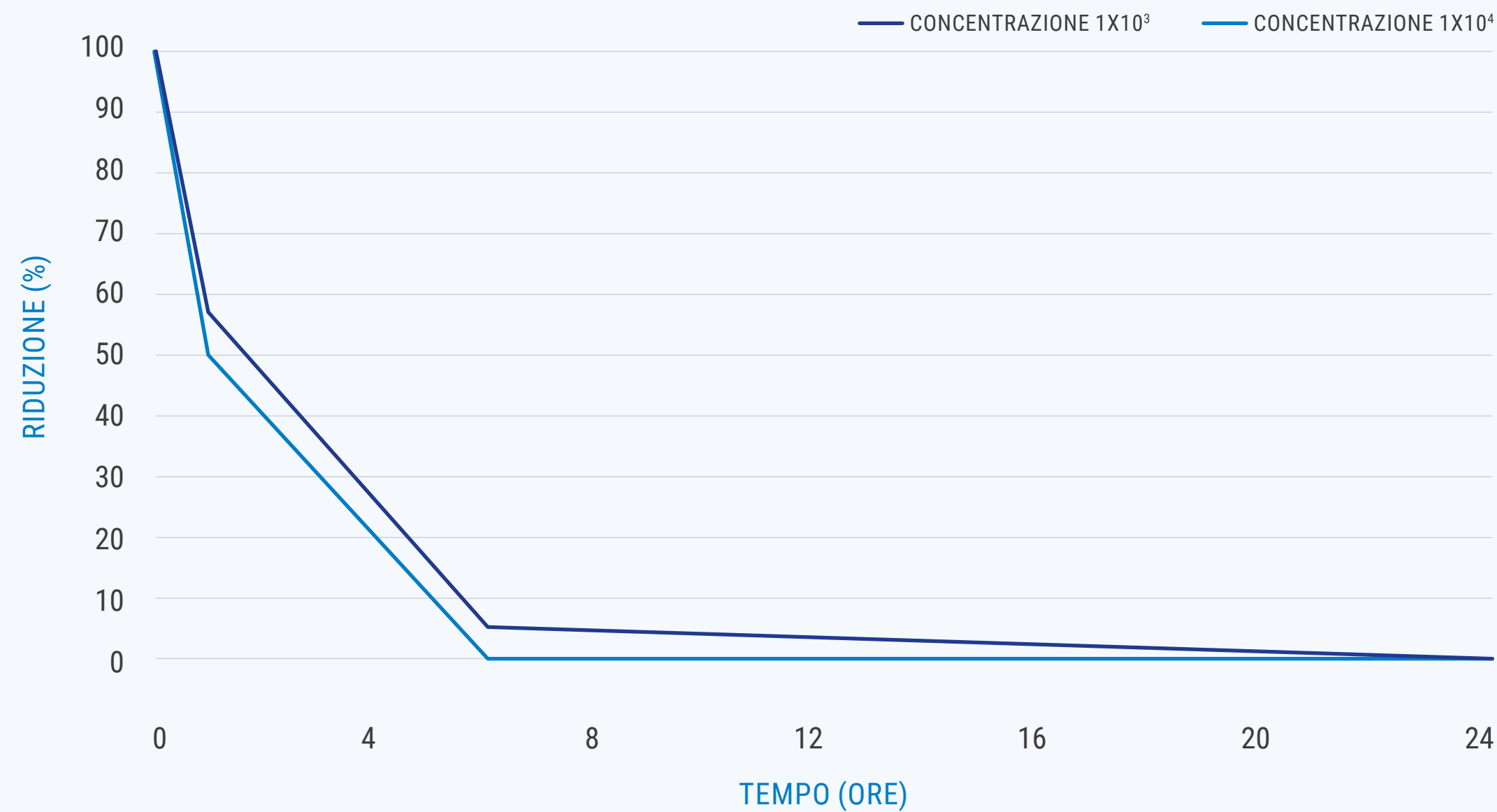
- T0: contatto con elastomeri
- T1: 5 minuti post-contatto (PT)
- T2: 30 minuti PT
- T3: 1 ora PT
- T5: 6 ore PT
- T6: 24 ore PT.

Ad ogni time-point un'aliquota di sospensione microbica (50µL) è stata opportunamente diluita in soluzione fisiologica sterile (NaCl 0.9%) e seminata (50 µL) in piastra con terreno solido.

Dopo incubazione a 37°C per 24 ore, le colonie sono state contate per ottenere la carica di partenza ad ogni time-point.

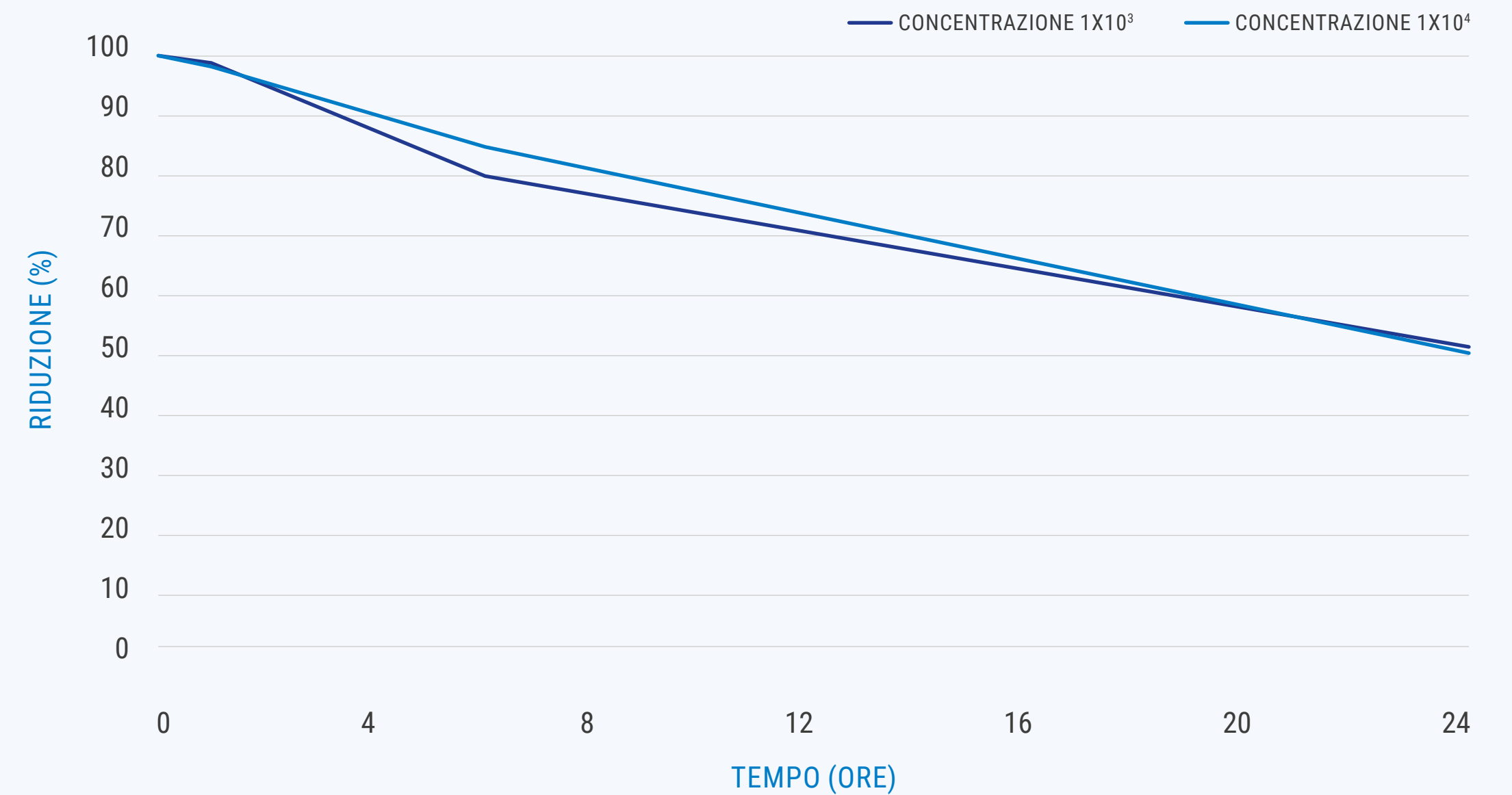


MESCOLA SCUDO CONTRO LEGIONELLA



TEMPO (ORE)	CONCENTRAZIONE 1X10 ³	CONCENTRAZIONE 1X10 ⁴
0	100%	100%
1	58%	50%
6	5%	0%
24	0%	0%

MESCOLA TRADIZIONALE CONTRO LEGIONELLA



TEMPO (ORE)	CONCENTRAZIONE 1X10 ³	CONCENTRAZIONE 1X10 ⁴
0	100%	100%
1	98%	97%
6	80%	85%
24	53%	51%



SCOPRI NEL VIDEO I RISULTATI DEI TEST SU SCUDO

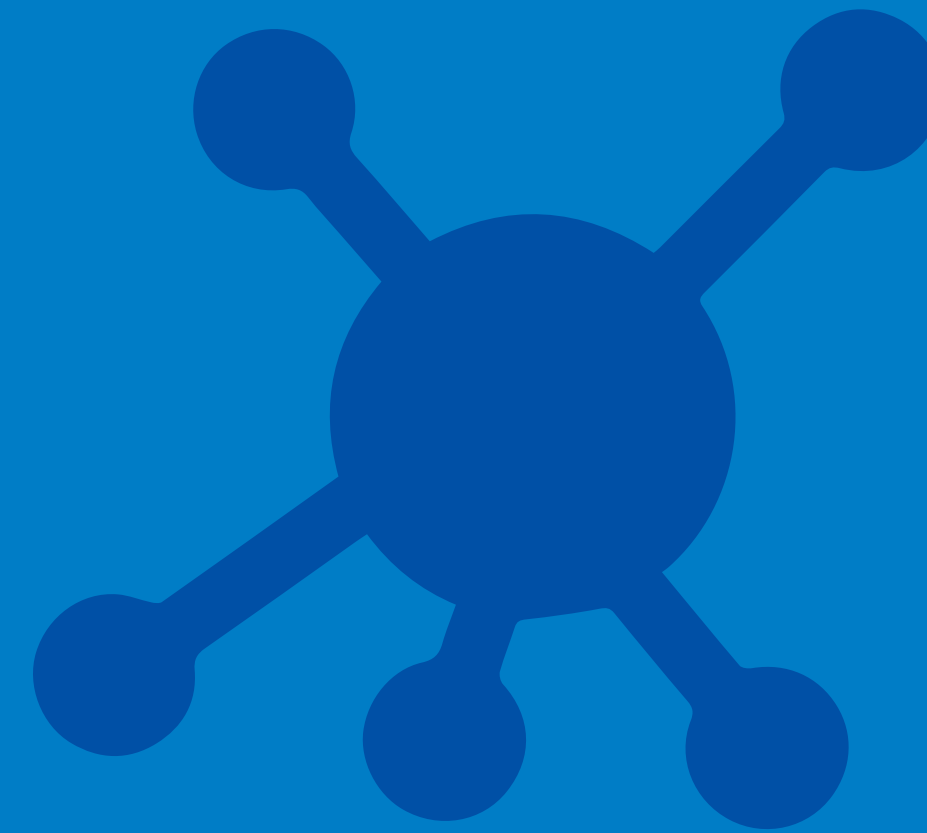




CONTATTACI

PER AVERE PIÙ INFORMAZIONI SUI PRODOTTI SCUDO NEL SETTORE IDRICO

info@scudo.technology



SCUDO è una start-up innovativa

Scudo Technology

Via Provinciale 4/G

24060 Adrara San Martino (BG) – Italy

<https://scudo.technology/it/>

info@scudo.technology

