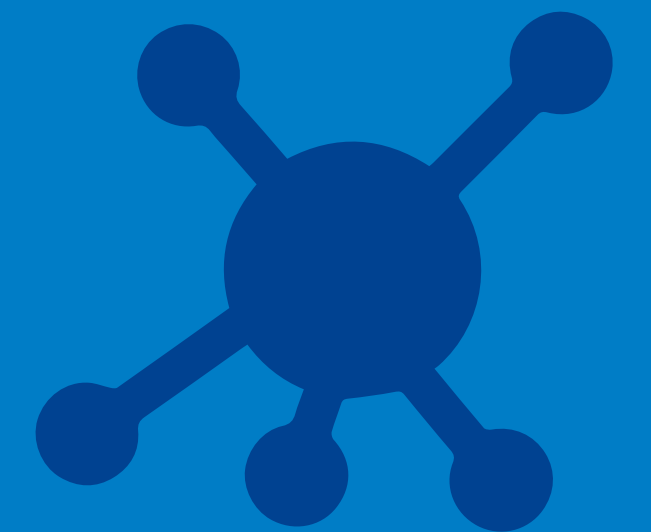


ANTIBAKTERIELLE DICHTUNGEN FÜR DAS MELKEN FÜR DEN BEREICH TIERHALTUNG

VERGESSEN SIE DIE BAKTERIEN, VON JETZT AN.





WAS IST SCUDO

SCUDO ist ein innovatives Start-up, das eine Reihe von antibakteriellen Elastomeren produziert, die für die Herstellung von Dichtungen für das Melken verwendet werden können – aber auch viel mehr.

WIE FUNKTIONIERT SCUDO

Beim Melken entwickeln sich an der Oberfläche der Gummi- und Silikondichtungen die Bakterienkolonien, die für die Infektion der Mastitis verantwortlich sind, und das erhöht die Gefahr der Übertragung von einem kranken auf ein gesundes Tier.

Dank ihrem patentierten Rezept gibt SCUDO den Dichtungen die Fähigkeit, 99.9% der Bakterien, die die Mastitis bewirken, zu töten, und daher das Infektionsrisiko zu verringern.

Mit SCUDO haben wir vor, den Tierzüchtern mit einem neuen Hilfsmittel auszustatten, das ihnen erlaubt, die Tiere vor der Mastitis zu schützen, die Verwendung von Antibiotika zu mindern und gleichzeitig ein nachhaltiges Wirtschaftssystem zu bewahren.

DIE VORTEILE VON SCUDO

Weniger Infektionen, mehr Schutz, bessere Produktion.

- Die antimikrobielle Wirkung vernichtet die Bakterien, die der Mastitis verbunden sind
- 99.9% Tötung der Bakterien
- Wissenschaftlich bewiesen
- Weniger Antibiotika gegen Mastitis
- Patentierte Technologie

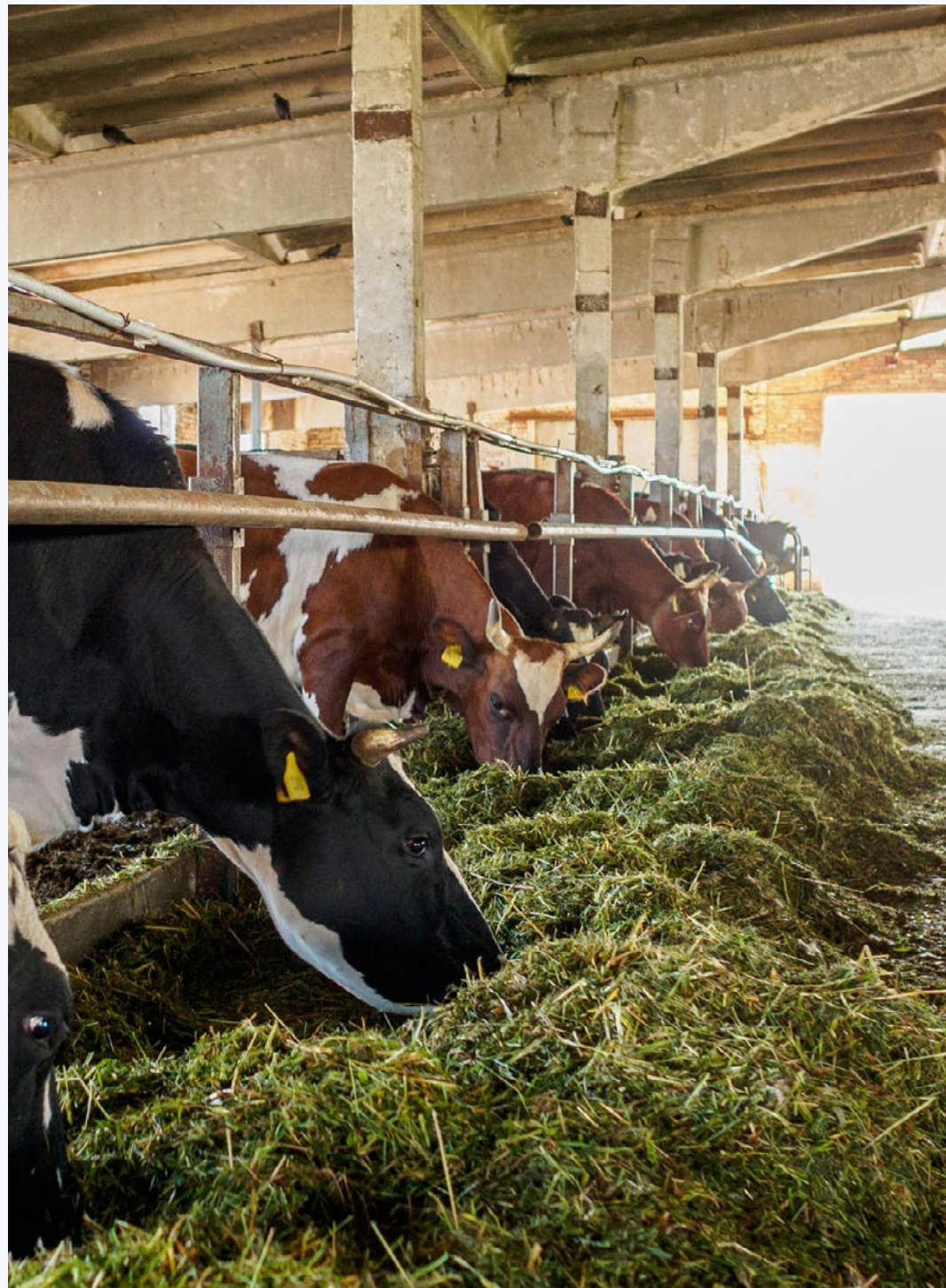
- Gesundere Tiere
- Niedrige Aufwände
- Bessere Produkte

**SCUDO IST AUCH EIN NEUES MITTEL
UM DIE GAP-FÖRDERUNGEN
ZU ERREICHEN.**



GEPRÜFTE WIRKSAMKEIT

Die Wirksamkeit der SCUDO Technologie wurde von sorgfältigen wissenschaftlichen Tests bewiesen, die von der Universität Mailand – Abteilung für biomedizinische, chirurgische und zahnmedizinische Wissenschaften, Sektion One Health – und der Universität Bologna – Abteilung für Biologie-, Geologie- und Umweltwissenschaften – durchgeführt wurden.



Die Probe der Schwächung der Keimbelastung wurde durch die Verwendung einer Platte für Zellkulturen am 24 Abflussschächte (Ø16 mm, Volumen 1mL) durchgeführt.

Um eine bessere Manipulation der Elastomerblätter zu erlauben, wurde davon ein rechteckiger Schnitt von 5cm x 8cm als Probe genommen, und es wurde ein Scheibchen ausgestochen, was passende Abmessungen für die Einführung in die obengenannte Platte hatte.

Mit einem sterilen Greifer wurde jedes Scheibchen auf den Tiefpunkt eines Abflussschachtes gelegt, und dann wurde es mit 1 mL jeder Bakteriensuspension bedeckt.

Für die SCUDO Prüfungen hat man die folgenden Bakterienarten benutzt:

- Staphylococcus aureus ATCC 6538
- Streptococcus agalactiae ATCC 13813
- Escherichia coli ATCC 25922

Die Expositionszeiten (time-point), die um ein Hinweis der eventuellen Dynamik der Schwächung der Keimbelastung zu bekommen verwendet wurden, waren:

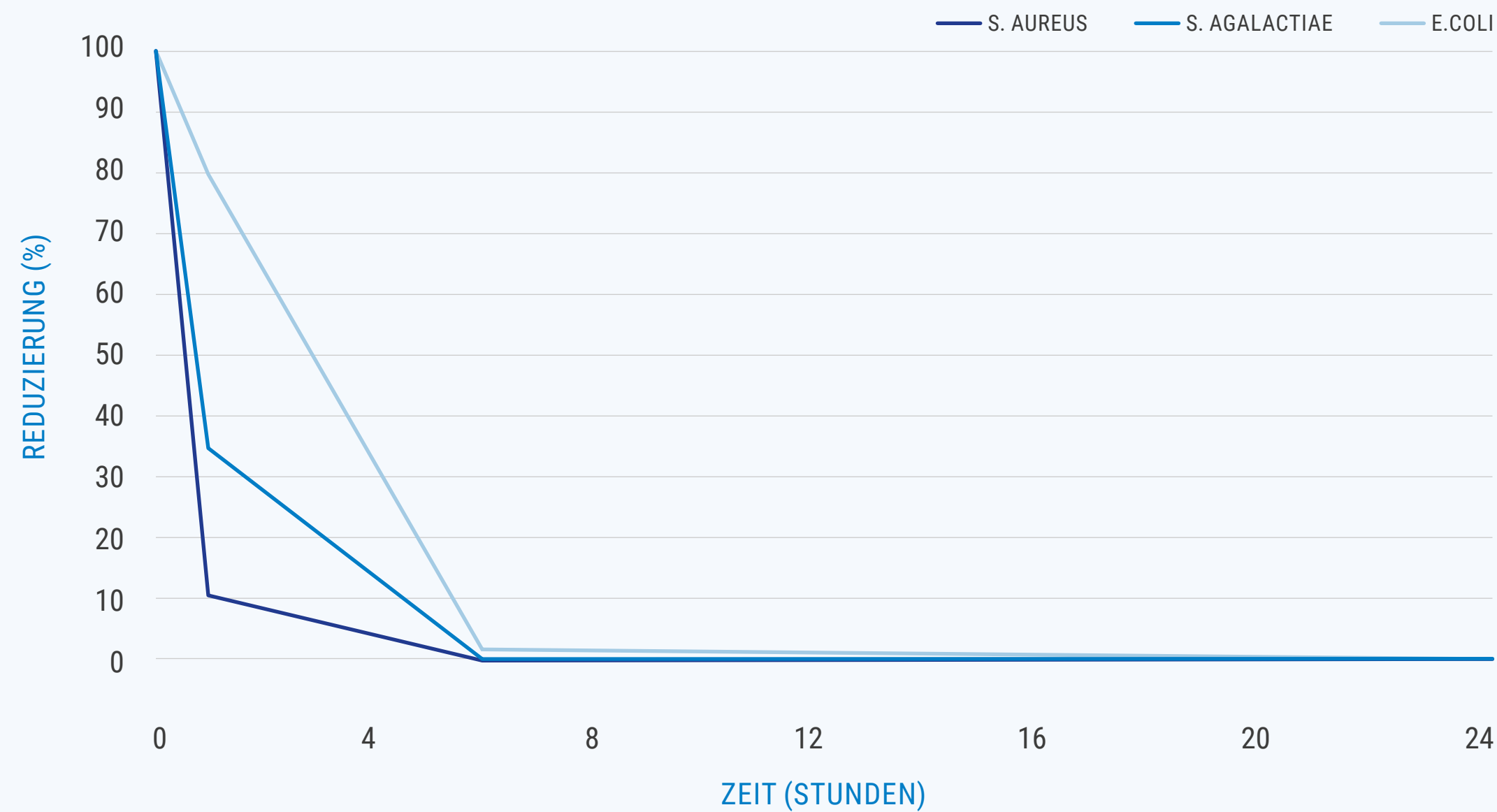
- T0: Berührung mit Elastomeren
- T1: 5 Minuten post-Berührung (PT)
- T2: 30 Minuten PT
- T3: 1 Stunde PT
- T5: 6 Stunden PT
- T6: 24 Stunden PT.

Bei jedem Time-Point wurde ein Anteil von Mikrobe-suspension (50µL) in sterile physiologische Kochsalzlösung (NaCl 0.9%) angemessen verwässert und dann in Platte mit festem Boden gesät (50µL).

Nach Inkubation auf 37°C für 24 Stunden wurden die Kolonien gezählt, um bei jedem Time-Point die Startbelastung zu erhalten.

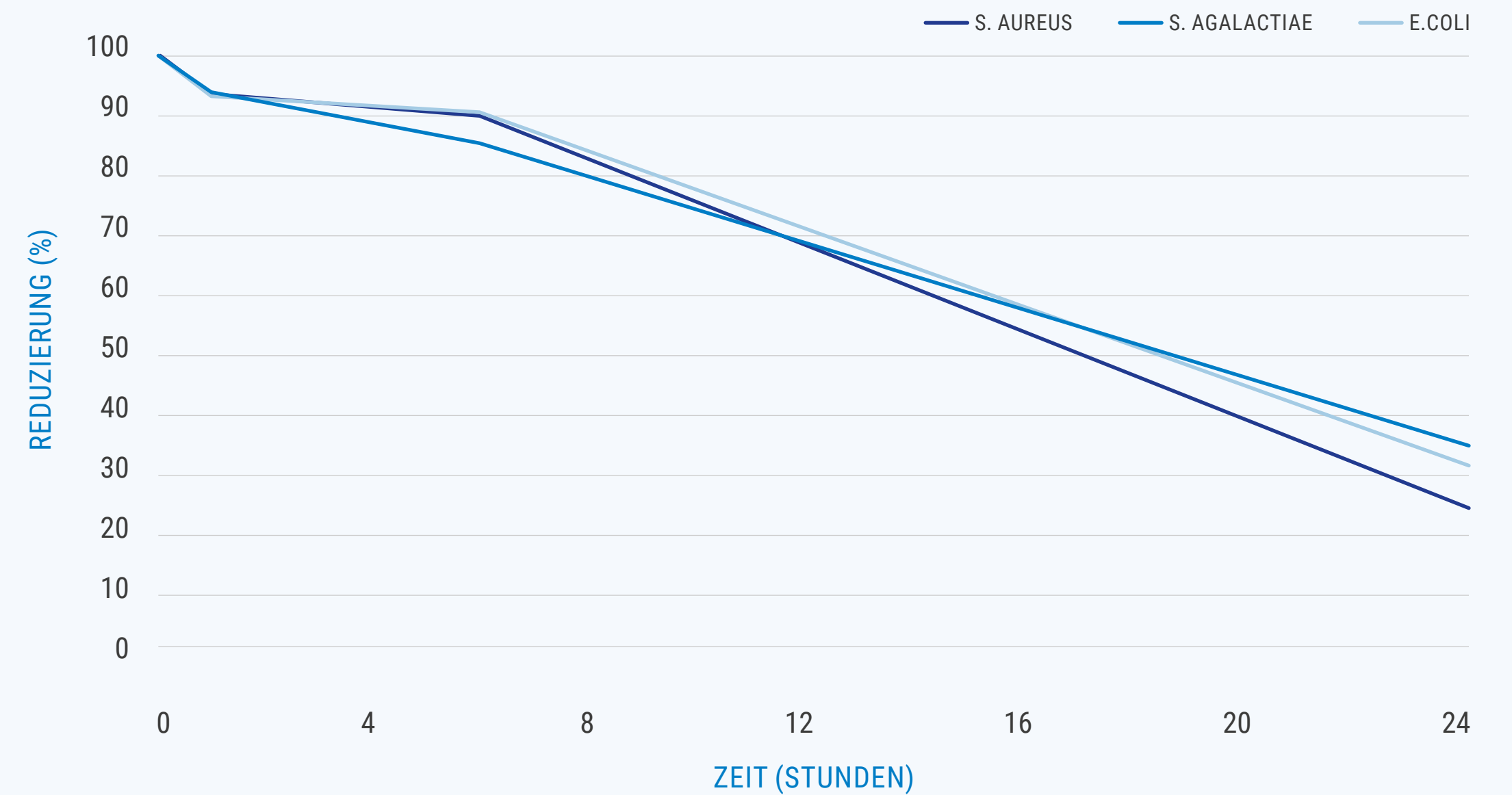


GUMMI DICHTUNGEN MIT SCUDO MISCHUNGEN



ZEIT (STUNDEN)	REDUZIERUNG (%)		
	S. AUREUS	S. AGALACTIAE	E. COLI
0	100%	100%	100%
1	10%	35%	80%
6	0%	0%	2%
24	0%	0%	0%

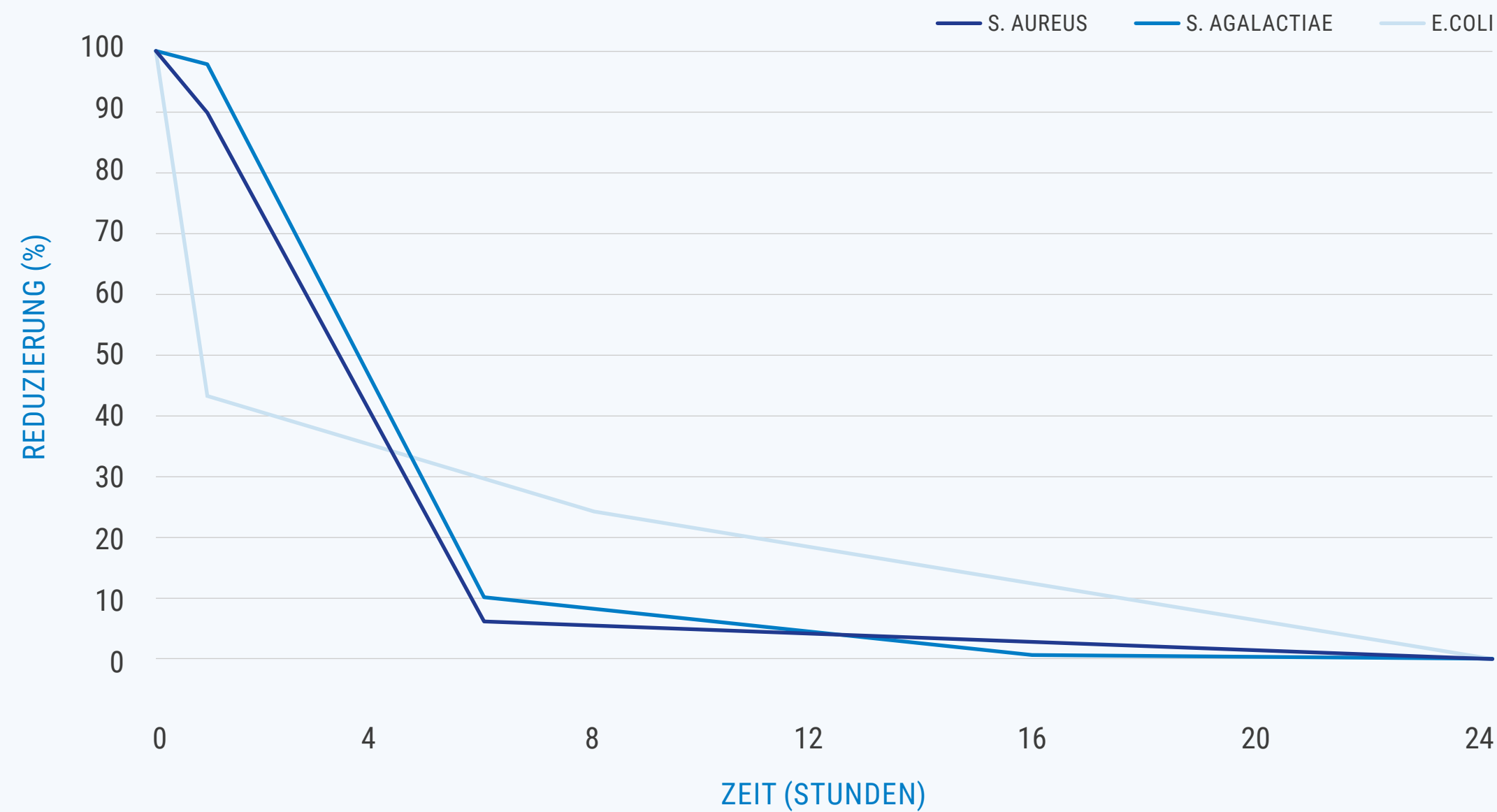
GUMMI DICHTUNGEN MIT TRADITIONELLEN MISCHUNGEN



ZEIT (STUNDEN)	REDUZIERUNG (%)		
	S. AUREUS	S. AGALACTIAE	E. COLI
0	100%	100%	100%
1	95%	96%	94%
6	90%	85%	92%
24	25%	34%	31%

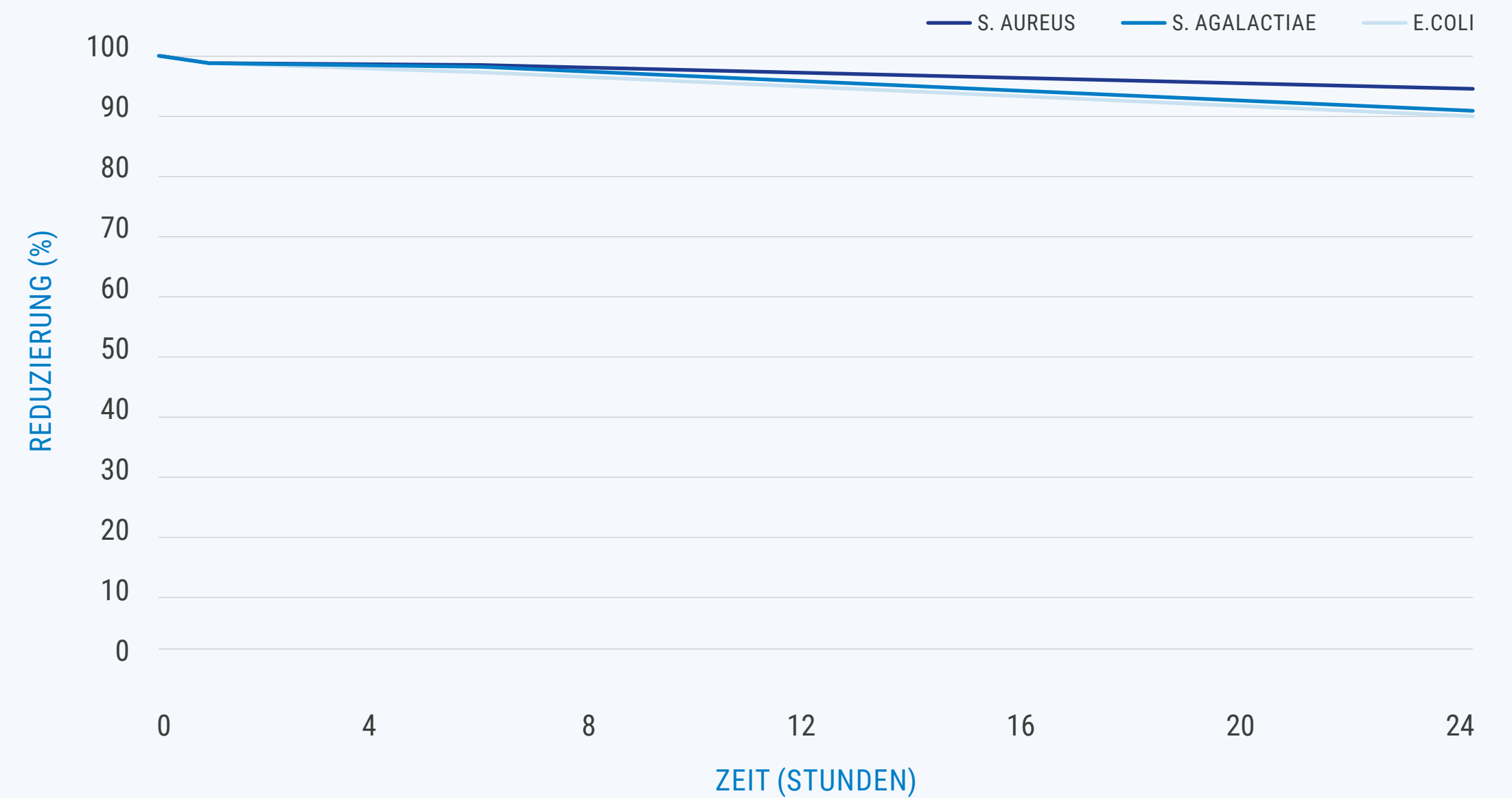


SILIKON DICHTUNGEN MIT SCUDO MISCHUNGEN



ZEIT (STUNDEN)	REDUZIERUNG (%)		
	S. AUREUS	S. AGALACTIAE	E. COLI
0	100%	100%	100%
1	90%	98%	43%
6	5%	10%	25%
24	0%	0%	0%

SILIKON DICHTUNGEN MIT TRADITIONELLEN MISCHUNGEN



ZEIT (STUNDEN)	REDUZIERUNG (%)		
	S. AUREUS	S. AGALACTIAE	E. COLI
0	100%	100%	100%
1	99%	98%	99%
6	98%	97%	97%
24	95%	91%	90%



ENTDECKEN SIE IM VIDEO DIE ERGEBNISSE DER TESTS BEI DEN SCUDO MISCHUNGEN





KONTAKTIEREN SIE UNS

UM MEHR INFORMATIONEN ÜBER DIE SCUDO PRODUKTE IM BEREICH TIERHALTUNG ZU ERHALTEN

info@scudo.technology



AgroMilk ist exklusiver Vertriebspartner von SCUDO.

SCUDO ist ein innovatives Start-up

Scudo Technology

Via Provinciale 4/G

24060 Adrara San Martino (BG) – Italy

<https://scudo.technology/it/>

info@scudo.technology

